



c/o Comune di ROCCAGIOVINE



comanage



**Giovedì 17 Ottobre 2024**

c/o Sala Consiliare, Comune di Roccagiovine | h 10:00

Ciclo di incontri formativi del progetto *Life SMART*

# Insieme per un'energia sostenibile e accessibile a tutti!



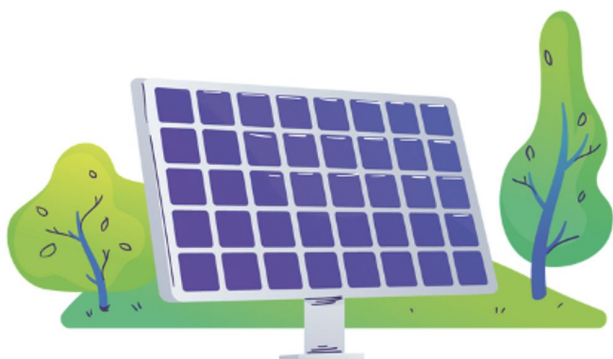
REVOLVE



<https://comanage.spindoxlabs.com/cop>

# COMANAGE area pilota in Italia: regione Lazio

comanage



## Obiettivo di COMANAGE

affrontare le principali barriere e sfide di governance e gestione affrontate dai progetti di comunità energetiche guidate dai cittadini e partecipate dal pubblico

Isola di Ventotene C.E.R.



## Lo sapevi?



**Attualmente in Europa  
esistono oltre 10.000  
comunità energetiche  
(dato 2024)**



**Oltre 2 milioni di cittadini  
europei sono già membri  
di comunità energetiche**



**L'uso dei pannelli  
fotovoltaici riduce  
l'impronta di carbonio di  
una famiglia in media di  
una tonnellata ogni anno**



**L'estate scorsa (2023)  
l'energia prodotta dai  
pannelli fotovoltaici in EU  
ha consentito di  
risparmiare 29 miliardi di  
euro in costi energetici**



# Perché dovresti iscriverti alla CER?

- Unendoti a una comunità energetica, puoi assumere il controllo dei tuoi costi energetici e svolgere un ruolo attivo nella transizione energetica sostenibile.
- Le comunità energetiche offrono flessibilità e un nuovo modo di strutturare l'intero sistema energetico. Riducendo la dipendenza dalla rete energetica nazionale, i partecipanti saranno meno vulnerabili ai picchi dei costi energetici.
- La possibilità di immagazzinare la propria energia per un uso successivo significa che i prezzi nelle ore di punta diventeranno un ricordo del passato





## COMANAGE

Ciao! 🖐️ È un piacere

Cosa ti porta qui oggi? Curioso di sapere di più sul nostro Sistema di Supporto alle Decisioni?

Tu

Ciao!

Rappresento un ente pubblico locale e vorrei sapere come posso beneficiare del SSD.

## COMANAGE DSS

Certo! Il SSD, coadiuvato dall'uso dell'Intelligenza Artificiale, supporta le autorità pubbliche locali e regionali, nonché i cittadini interessati, nella scelta e nell'applicazione dei migliori modelli, servizi e strumenti per la governance delle comunità energetiche, adattati alle loro esigenze e al loro contesto.



comanage

# Piattaforma Aperta

Tutti i servizi COMANAGE  
disponibili in un'unica  
piattaforma accessibile



Corso formativo  
COMANAGE

Kit di strumenti per la  
governance delle  
comunità energetiche



Sistema di Supporto  
alle Decisioni



Co-funded by  
the European Union

## Strumenti per la gestione delle Comunità Energetiche



### AMBITO LEGALE & AMMINISTRATIVO

MODELLI E INFORMAZIONI PER LA COSTITUZIONE DI ENTITÀ GIURIDICHE, PARTENARIATI PUBBLICO-PRIVATI, REGOLAMENTI INTERNI, LOCAZIONE DI TETTI E



### AMBITO TECNICO

AGENZIE FISCALI COMUNALI. GUIDE E MODELLI PER LA CONFIGURAZIONE E L'ESECUZIONE DI SISTEMI DI AUTOCONSUMO CONDIVISI.



### AMBITO FINANZIARIO

Guida alla pianificazione finanziaria che comprende la gestione del flusso di cassa, l'identificazione delle parti interessate e l'analisi dei rischi.



### AMBITO SOCIALE

Strategie per un impegno a lungo termine, Piani di partecipazione, Regole fai da te e Misure per affrontare la povertà energetica.



### STRUMENTI DI DIFFUSIONE

CLIP VIDEO E MATERIALI EDITABILI PER INFORMARE IN MERITO ALLA PROPRIA COMUNITÀ ENERGETICA E AUMENTARE LA CONSAPEVOLEZZA.





# Corso di formazione online

## SPIANARE LA STRADA AL SUCCESSO DELLE COMUNITÀ ENERGETICHE



comanage



Co-funded by  
the European Union



<https://comanage.aisforacademy.eu/#>



# I 5 passi per avere successo nel corso di formazione per le comunità energetiche

comanage



Co-funded by  
the European Union



**Grazie per il vostro prezioso contributo!**

I vostri feedback ci aiuteranno a migliorare e perfezionare gli strumenti sviluppati da COMANAGE a supporto delle Comunità Energetiche Rinnovabili



Qualche  
domanda?



# Contribuiamo assieme a supportare le CER!

**ANDREA VIGNOLI**, [project@ancilazio.it](mailto:project@ancilazio.it) (Coordination)

**GABRIELE MAGNI**, [gabrieleumberto.magni@uniroma1.it](mailto:gabrieleumberto.magni@uniroma1.it) (Energy expert consultant)

**GIORGIO SCAVINO**, [giorgio.scavino@gmail.com](mailto:giorgio.scavino@gmail.com) (Communication Manager assistant consultant)

comanage



Co-funded by  
the European Union

Il presente materiale è stato creato attraverso il finanziamento ricevuto dal programma LIFE dell'Unione Europea. I punti di vista e le opinioni espressi sono tuttavia solo quelli dell'autore/i e non riflettono necessariamente quelli dell'Unione Europea o del CINEA. Né l'Unione Europea né il CINEA possono esserne ritenuti responsabili.